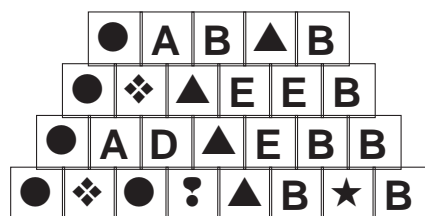


Autodefinido

AVE RAPAZ NOCTURNA DE GRANDES OJOS FIJOS	CORRESPONDER, INCUMBIR	DIRIGE A DIOS ORACIONES DE CONTENIDO RELIGIOSO	RELATIVA A LA AORTA	QUIEN APRENDE UN ARTE U OFICIO, PRINCIPIANTE	INTERPRETARÉ LO ESCRITO	PEQUEÑA PORCIÓN DE BEBIDA	(PRETO) CIUDAD DE BRASIL
TABERNA			ROBO A MANO ARMADA				
ÓRGANO DEL APARATO GENITAL FEMENINO					PAÍS SUDAMERICANO		
ATADO, PAQUETE			ESPACIAR, RALEAR				
(PEDRO DE) POETA CHILENO				POR TANTO, EN LATÍN			
	GUARNICIÓN DE LAS CABALLERÍAS	GRUPO DE PERSONAS	DE FUEGO				CIUDAD ESPAÑOLA EN LA PROVINCIA DE CÓRDOBA
ABREVIATURA DE ARGENTINA			MODELO DE VOLKSWAGEN	MARCA DE INDUMENTARIA DEPORTIVA	BATRACIO ANURO INSECTÍVORO	GRANERO, SILO	
	CONSTRUCTOR DE MUEBLES						
CÉRVIDO DE LAS REGIONES BOREALES				SUBIRÉ LA BANDERA			
	(STAR) VIAJE A LAS ESTRELLAS				COLOCA TÚ		
ORGANISMO INTERNACIONAL DE ENERGÍA ATÓMICA				DISGUSTA, ENFADA			

Faraón

Las letras A, B, C, D y E tienen valores de 0 a 4 y las figuras, valores de 5 a 9. En el diagrama, cada número, representado por una letra o un símbolo, es igual a la suma de los dos números de la línea superior. Las decenas han sido ignoradas de modo que, por ejemplo, $6 + 7 = 13$ aparecerá simplemente como 3. Es por eso que ninguno de los resultados es mayor que 9. Descubra a qué número corresponde cada letra y cada figura. Para anotar lo que vaya descubriendo, utilice el cuadro de equivalencias.



	0	1	2	3	4	5	6	7	8	9
A						?				
B						▲				
C						●				
D						◆				
E						★				