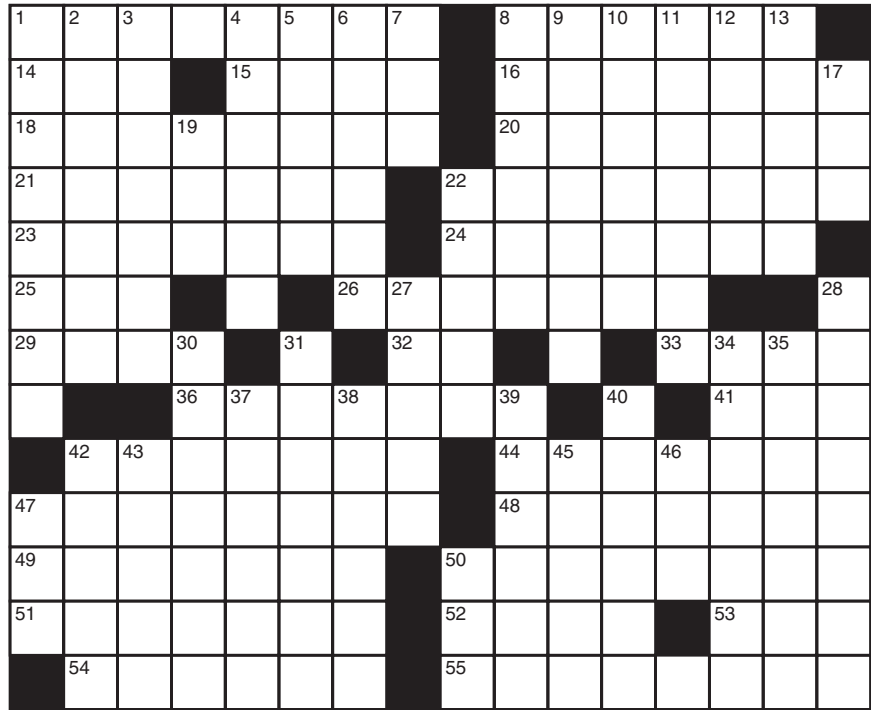


Crucigrama

HORIZONTALES

1. Revestir con acero.
8. Quiebres, ha-
gas pedazos.
14. (Guardiola) Entre-
nador de fútbol.
15. Emite su voz el león.
16. Suceder, acontecer.
18. Líneas meteo-
rológicas.
20. Estado de Europa.
21. Ave corredora (pl.).
22. Vendíamos a crédito.
23. Hoscas.
24. Criaderos de ranas.
25. Ensenada amplia.
26. De Iberia.
29. (George) Nove-
lista francesa.
32. Símbolo del
roentgenio.
33. Agencia espa-
cial de EEUU.
36. Tesoro público (pl.).
41. (Tic-) Soni-
do del reloj.
42. Excavemos.
44. Use.
47. Ahogada.
48. Guisar.
49. Difundirá.
50. Resultará de
otra cosa.
51. Instrumento musical.
52. Concepto, noción.
53. Unidad de radiación.
54. Seno angular com-
plementario.
55. Reorganizó.



VERTICALES

1. Amontonarse.
2. Suspendería.
3. Contraponían.
4. Provincia de Chile.
5. Arrulla la paloma.
6. (Andre) Tenista es-
tadounidense.
7. Cabeza de ganado.
8. Mostrar cólera.
9. Uno de los cin-
co continentes.
10. Variedad de vino.
11. Adhirieron.
12. Ázimo, sin levadura.
13. Que no están mo-
jados ni húmedos.
17. Igualdad de nivel.
19. Matrícula de
Barbados.
22. Restregó.
27. Viento suave.
28. Ablandado por
inmersión.
30. Muy piadosos.
31. Se amamantaron.
34. Acertaré.
35. Quitarán.
37. Ciudad de Brasil.
38. Río de Sui-
za y Francia.
39. Acontece.
40. Dañar, corromper.
42. Historieta.
43. Saco punta al lápiz.
45. Lidia de toros.
46. (Tyler) Actriz es-
tadounidense.
47. (and de City) Se-
rie de TV.
50. Abreviatura de
dirección.

El eslabón

Coloque sobre cada guión uno de los grupos de letras de la lista, de modo que con la última sílaba de la palabra precedente y la primera de la siguiente quede formada una palabra nueva. Al terminar, los grupos insertados formarán una frase.

BORRASCA ___ TROPIEZO ___ LÓGICO ___ NÓMADE ___ TARAREA ___ MANTECA ___
 MARCHA ___ CORRECTO ___ LAVAPLATOS ___ ALELÍ ___ JALARÉ ___ BRAVÍA ___ TARDE ___
 HOJUELA ___ OLIVA.

Grupos de letras: AL - CA - DE - LA - LE - LOS - MI - NOS - PRE - REC - SIEM - SON - TAD - TOS.

Relacionados

Te presentamos un grupo de extraños personajes que tienen alguna relación entre sí. Observa detenidamente y encuentra cuáles son los pares de personajes vinculados entre sí.



Grilla

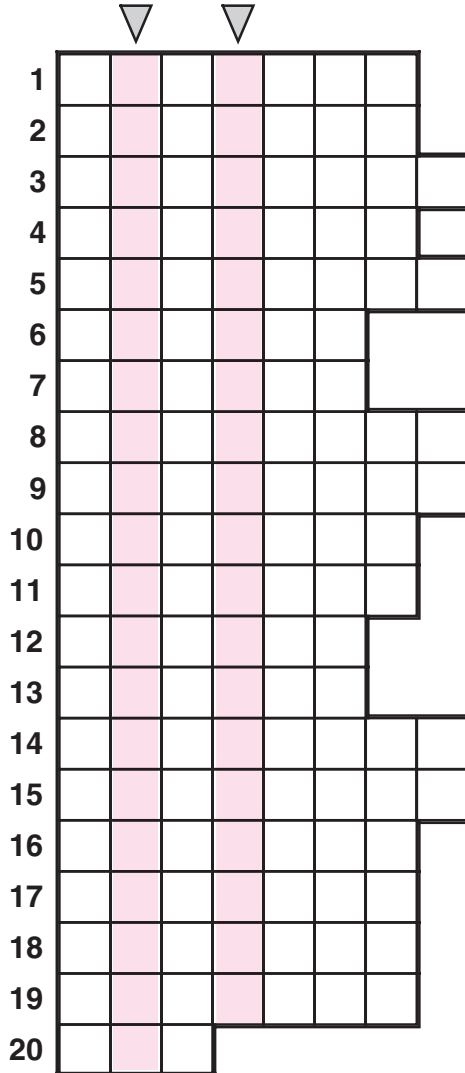
Anote las palabras definidas en el diagrama, a razón de una letra por casilla. Al terminar, en las columnas destacadas con flechas quedará formada una frase. Como ayuda, damos la lista de sílabas que componen las palabras.

DEFINICIONES

1. Quejosa.
2. Cansar.
3. Fijar una cosa a la pared, asegurándola.
4. El que vende quesos.
5. Inmóvil.
6. Región del sudeste nigeriano.
7. Inactivo, desocupado.
8. Brinco, salto ligero.
9. Islas del Atlántico.
10. Terror, miedo.
11. Esquivada, evitada.
12. Encargada de la caja.
13. Nombre de mujer.
14. Región de España.
15. Puñal agudo.
16. (Eco) Escritor italiano.
17. Extremidad del cuerpo.
18. Ausencia de gérmenes.
19. Aturdir, ensordecer.
20. Desprovisto de belleza.

SÍLABAS

a, a, Ber, ber, Bia, brio, bro, ca, ca, Cas, cio, co, da, das, di, e, E, em, es, es, es, fa, fe, fra, gar, je, la, le, lia, lla, llo, lu, mi, miem, mu, na, nar, o, o, pan, po, que, ra, ro, ro, se, sep, sia, so, tá, te, ti, ti, ti, to, to, trar, tro, Um.



La vuelta al mundo

Introduciendo una letra sobre cada guión, "transforme" las ciudades americanas en palabras castellanas. Abajo le damos todas las definiciones de las palabras que obtendrá, pero sin especificar a qué palabra corresponde cada definición: ¡el juego es descubrirlo!

1. D _ _ ALLA _ _ S

2. _ _ QUI _ _ TO

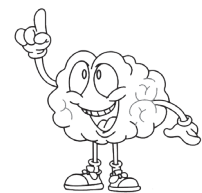
3. _ _ CARAC _ AS

4. _ _ C _ US _ _ C _ O _

5. _ L _ _ IM _ _ _ A

DEFINICIONES

Acoplamiento./ Minuciosos./ El que profesaba el arte quimérico de la transmutación de los metales./ Condición./ Insectos muy desagradables.



Distribución

Coloque correctamente las sílabas en las casillas vacías para formar una frase de Bías.

EL		BER		LA	
	CA		PIE		QUE
NO		DE		DER	

DAD - ES - NI - PER - PRO - PUE - SA - SE - Ú

