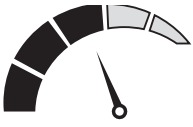


# Sudoku



Nivel avanzado

.....  
 .....  
 .....

A

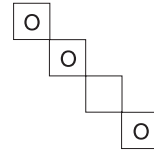
5				7			6
			2	9			7
9				4			8
			4				
	3					1	
			5	1	6		9
		2			5		
3			9			6	
		8		7			

B

							4	
1		8	7					5
							9	
							1	
	8	1				4		7
	5				2			
					6	3		
	6	9	4			8		
4		5	1	8				9

## Sugerencia para resolver Nunca Cuatro

Toda secuencia de dos símbolos iguales en línea (en la misma línea horizontal o vertical o diagonal) seguidos de un hueco y después, en la misma línea, de otro símbolo igual, nos llevan a poner en el hueco el símbolo opuesto.



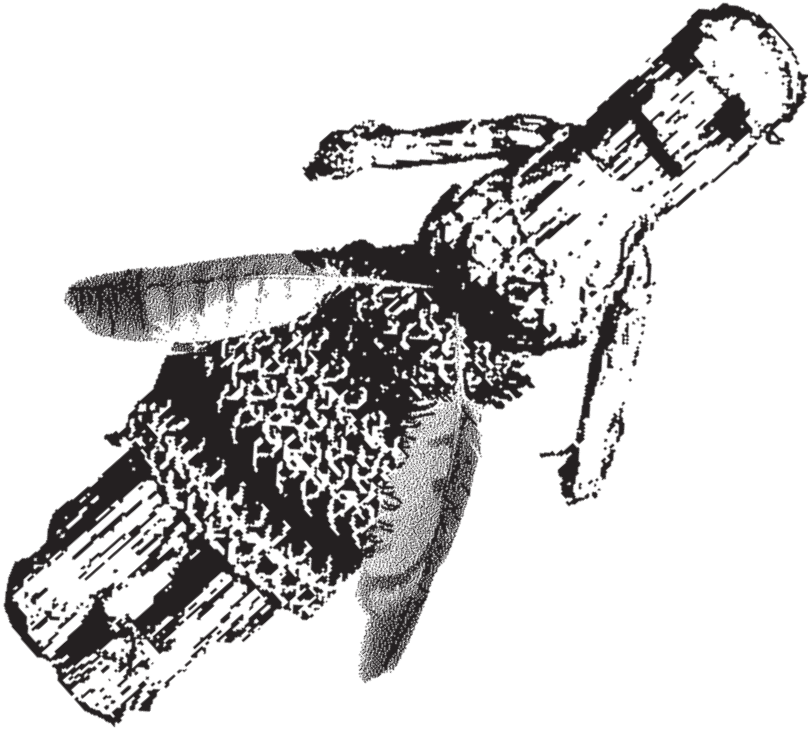
## Nunca cuatro

Complete el esquema con cruces y círculos de manera que nunca haya más de tres cruces ni más de tres círculos en una línea horizontal, vertical ni diagonal.

O		O	O		O	O	X		X	X	O	O				X	O
O	X	X		X		O	O		O		O	O	X			O	O
O	O			O	O							O	O	X	X		
	O								O		O					X	O
	X	X			O							O		X	X	X	
X	X			O	O	O		O	X	O		O	O				X
X			O	O	X					O			X			X	X
O	X				X		X		X		O	O	O			O	



## **Enigma policial:** **El caso de la muñeca del Amazonas**



El profesor Sisley disfrutaba de su whisky en la barra del decadente Old Bayley's de la Avenida D cuando se le acercó un parroquiano de unos cincuenta años con una florida camisa tropical y, en el rostro curtido por el sol, algunos visibles arañazos.

–Me dijeron que usted es antropólogo o rui-nólogo o algo así, ¿verdad?

–Algo así –respondió el profesor Sisley.

–Quiero mostrarle algo, amigo –dijo el hombre, y dejó sobre la mesa una pequeña muñeca de madera adornada con plumas.

El profesor miró con interés el objeto.

–Bonito –dijo–. Una muñeca, tal vez un ídolo femenino, de los indios del Amazonas; trátela con cuidado: es antigua y las plumas son de un ave bastante rara, una pequeña lechuza que se supone que trae buena suerte.

–Oh, sí que he tenido suerte... tengo muchas cosas como estas... y otras mejores, todavía... ¿Le interesa?

–No compro objetos robados –respondió el profesor Sisley secamente.

–Me ofende, caballero. No he robado esto, ni nada. Estuve varios meses en la selva, alrededor de Manaos; usted no se imagina lo que es avanzar en ese infierno verde cerrado por las zarzas y las lianas, por los matorrales espinosos entre los árboles inmensos, abriendo a machete el camino para poder dar un paso. Las plantas parecía que también tuvieran machetes para defenderse, con sus hojas filosas –dijo, y se iba acalorando mientras hablaba.

Para rematar, señaló su cara:

–Mire cómo he quedado lastimado.

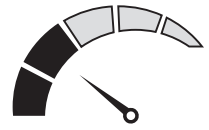
–Eso debe habérselo hecho una dama descontenta con usted, amiguito. Ahueque el ala ya mismo, antes de que yo intente averiguar con más exactitud de dónde provienen sus tesoros. Lo seguro es que usted no ha pisado jamás la selva amazónica.

*¿Cómo lo sabe Sisley?*



# SUDOKU NUNCHAKU

Dos sudokus clásicos comparten un sector de 3x3.



Nivel medio

		6				3	7										
	3		5														8
		7								9	4						
		3															
5				6													1
		1	2	4	3	8	5										
	6			5	4		2	9	5								1
				7	9	5			7	1	6			2			9
	7			8			4		8		9						
							6	2			7	8	1				
									2				7				
									1	5							6
											1		9				
									2		8	9			7	6	
												7			3	8	

## Nunca cuatro

Complete cada esquema con cruces y círculos de manera que nunca haya más de tres cruces ni más de tres círculos en una línea horizontal, vertical ni diagonal.

**A**

X		X		X	X	X		X	
X	O		O					X	X
		■		O	■	O			
		X	O	X	■	X			
O								O	O
O		X	■			O	O		
O	X	X	■			■			O
				O	O	O		O	X
O			O		X	X	X		

**B**

O	O					O	X	O	X
	O	X	X			O		X	X
X				X					
X			■	O		X		X	
X	X	O		■				X	
				O	O	■		O	X
X	O			O	X	O			
X				X					O
O		O	O			X	O	X	