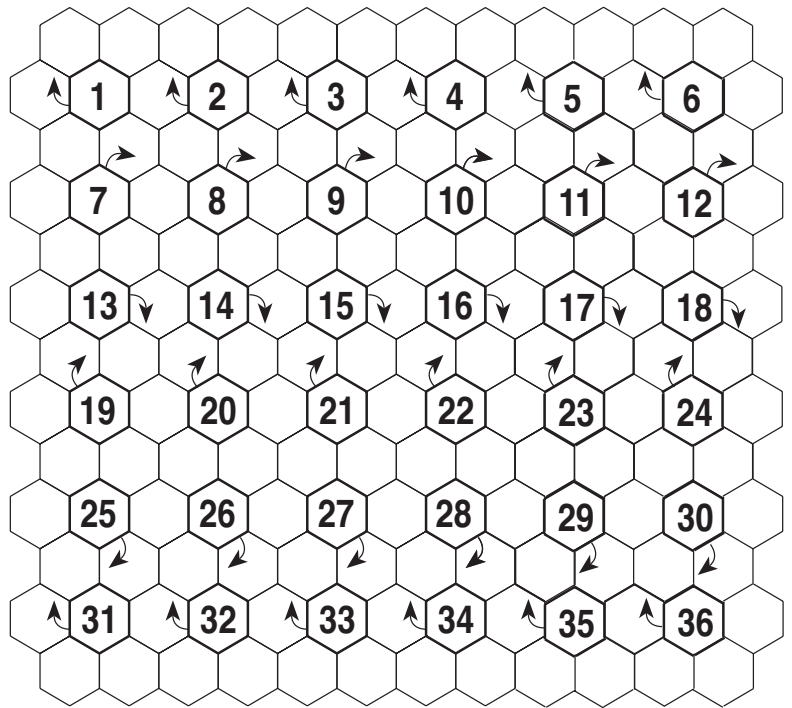


# Panal

Anote las palabras alrededor del número correspondiente, a partir de la casilla con la flecha y la dirección que esta indica.

## Definiciones

1. Tres veces mayor. 2. Duro como la piedra. 3. Estilo artístico francés. 4. Aceitunas. 5. Viral. 6. Copiar gestos ajenos. 7. Dirigí, encabece. 8. Ciervo de tres a cinco años de edad. 9. Seno angular complementario. 10. Derecho que adquiere el que se suscribe (pl.). 11. Insecto coleóptero. 12. Meter un tallo en tierra para que arraigue. 13. Recibid con agrado. 14. Con figura de media luna. 15. Relatos por años. 16. Duna. 17. Presilla y botón de pasamanería. 18. Porción de comida. 19. Crepúsculos. 20. Edificio megalítico de Cerdeña. 21. Apuntar, escribir. 22. No concedió lo que se le pedía. 23. Hospedan. 24. Morador de una colonia. 25. Quietud, calma. 26. Distribuir, repartir. 27. Ladrón de mar. 28. Figura, efigie. 29. Recipiente de barro. 30. Pa-



- rejos, lisos. 31. Derramar. 32. Subir a un lugar alto con ayuda de manos y pies. 33. Tubo de cristal usado en laboratorios. 34. Sale de su país. 35. Calé, cingaro. 36. De los Alpes.

## Ayudas

CÁRABO  
ENODIO  
NURAGA

# Crúzex

Complete el esquema con las palabras del listado de manera que se crucen coherentemente. Dejamos dos ya colocadas como ayuda.

### 7 letras

AYATOLÁ  
CABRERO  
CHINELA  
MEANDRO

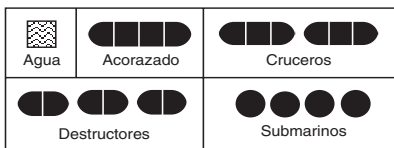
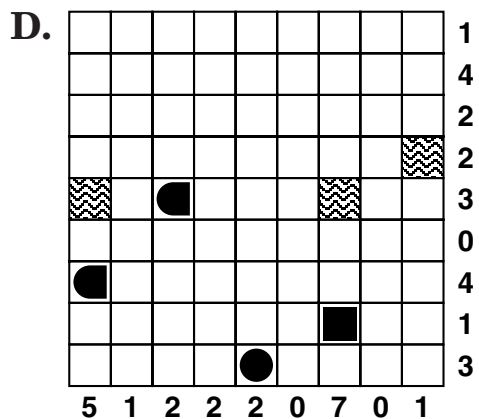
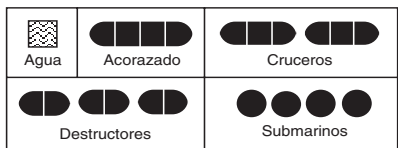
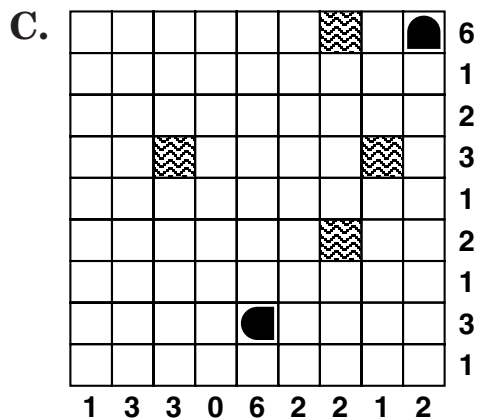
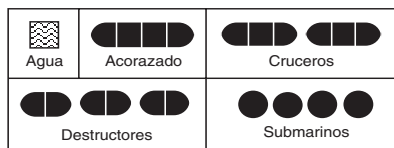
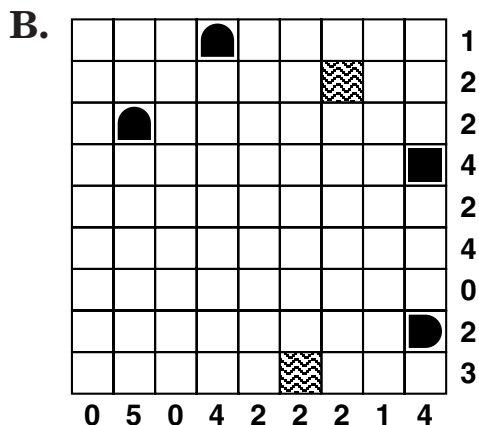
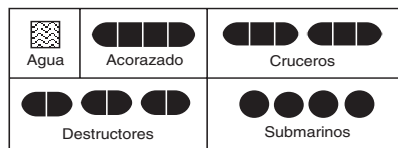
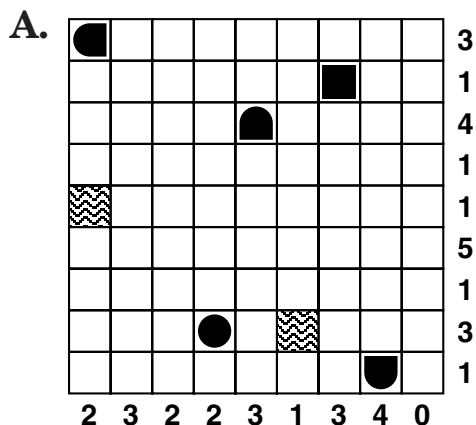
### 9 letras

BANDOLERA  
CENTINELA  
EJERCICIO  
EVIDENCIA  
IDONEIDAD  
OLEODUCTO



# Batalla naval

En cada tablero hay escondida una flota completa, igual a las que se muestran debajo de estos. En cada uno se dan algunos de los cuadros invadidos por la flota, y otros que solo tienen agua. Las formas le indican si se trata de una punta de barco, de un submarino completo, etc. Además, al pie de cada columna y al costado de cada hilera, se indica cuántos cuadros ocupa la flota en esa columna o hilera. Deduzca para cada tablero la locación de la flota. Tenga en cuenta que en ningún caso dos barcos ocupan casillas vecinas, ni siquiera en diagonal.



## Sopa de letras

Encuentre en el esquema las palabras de la lista. Pueden estar escritas en horizontal (de izquierda a derecha o de derecha a izquierda), en vertical (de arriba hacia abajo o de abajo hacia arriba) o en diagonal (en cualquier sentido).

### ILUMINACIÓN

ALUMBRADO  
ANTORCHA  
BALIZA  
BOMBILLA  
BUJÍA  
CANDELA  
CANDIL  
DIABLA  
FANAL  
FARO  
FOCO  
LÁMPARA  
LINTERNA  
QUINQUÉ  
VELA

P	L	V	A	C	E	U	Q	N	I	U	Q	A	L
B	A	E	I	N	F	F	C	A	E	Q	L	A	A
A	M	L	O	E	R	A	L	Z	I	U	U	L	N
L	P	A	E	F	N	E	Z	W	M	J	D	L	T
I	A	Q	A	D	O	I	T	B	D	Q	U	I	O
Z	R	N	I	R	N	L	R	N	H	E	G	B	R
A	A	L	A	L	B	A	I	D	I	C	N	M	C
L	Y	F	H	W	D	M	C	Z	F	L	V	O	H
M	J	H	G	O	C	O	F	B	T	Z	Y	B	A

## Detalles en común

En el cuadro de la derecha se encuentran escondidos 5 detalles iguales a los del cuadro de la izquierda. ¿Puede encontrarlos?

