

## Crucigrama

1		2	3		4	5		6
		7						
8					9			
		10	11		12			
13						14		
		15			16			
17					18			

### Horizontales

**1.** Mongol que seguía a Atila. **4.** (Johann S.) Compositor. **7.** Aldea de Palestina. **8.** Nacional. **9.** Budín pequeño. **10.** Artículo determinado. **12.** Helio. **13.** Izquierda. **14.** Compañía de electrónica. **15.** Previamente. **17.** (Alan) Actor. **18.** Participa en una votación.

### Verticales

**1.** Abertura larga y angosta. **2.** Tontería. **3.** Símbolo sánscrito del brahmanismo. **4.** (George) Presidente estadounidense. **5.** Paso a una categoría superior. **6.** Estado de Europa, cuya capital es Budapest. **11.** Pelo de las ovejas. **16.** Electronvoltio.

## Sudoku

Anote un número del 1 al 9 en cada casilla vacía, de modo que ninguno se repita en una misma fila ni en una misma columna, como tampoco en un mismo cuadro remarcado de 3x3.

	1	4			8			9
	8				1	6		5
		9	6	4	7	1		
				5		9	2	
	3		2		9		1	
	9			8			5	
		1		9	4			
9		6	7		2			3
3			8			7	9	



## Palabras y respuestas

**HABLEMOS DE GANCHOS.** La palabra *croché* es la adaptación gráfica de la voz francesa *crochet* ('gancho') que en español se usa con dos sentidos:

a) 'Labor de punto que se hace con aguja de gancho', por ejemplo: "Se sentó frente al fuego con la lana y las agujas de hacer *croché*'. Aunque se admite el uso del galicismo adaptado, no se debe olvidar que el equivalente español es *ganchillo*, tal como en la frase: "Temía terminar sus días haciendo ganchillo en un asilo".

b) En boxeo, es el 'golpe dado de abajo a arriba con el brazo en forma de gancho': "Lo derribó con un *croché* de izquierda". Con este sentido, es preferible usar el equivalente español *gancho*: "Luego del gancho de derecha, su rival no pudo levantarse".

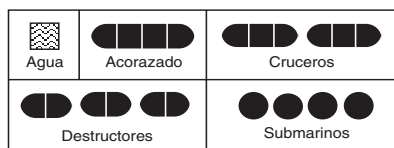
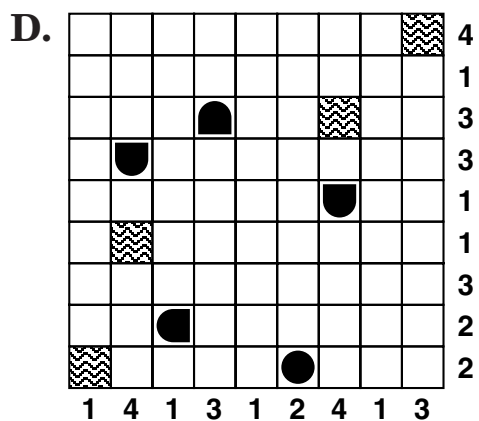
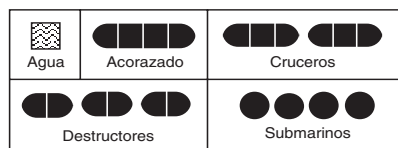
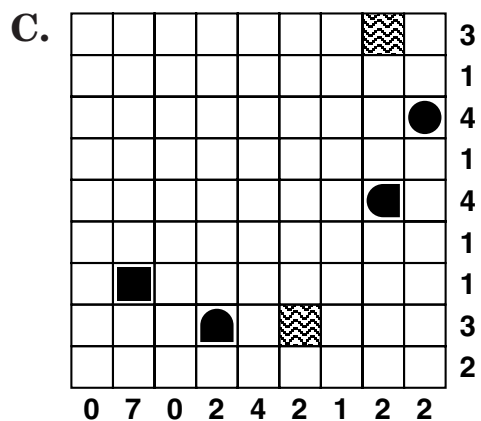
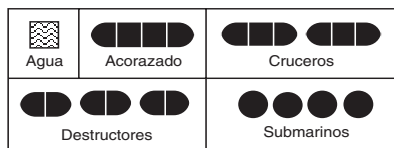
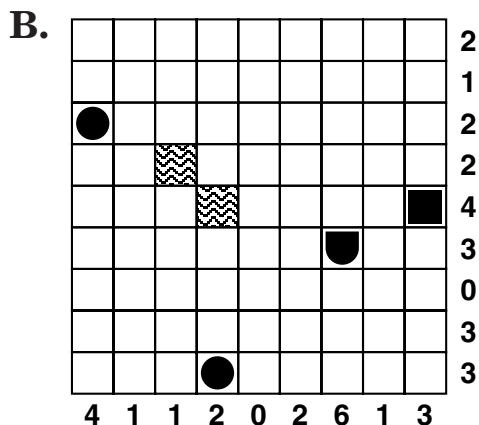
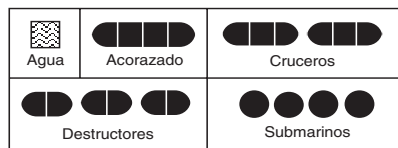
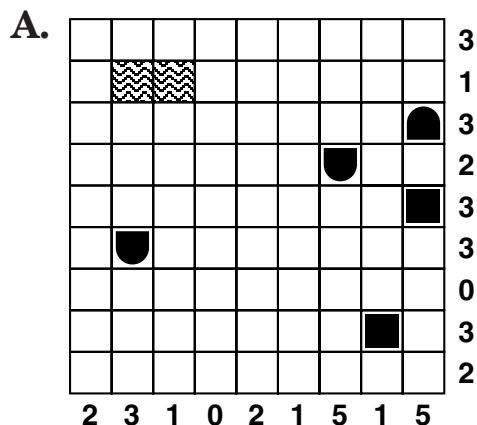
### UNA SOLA FORMA CORRECTA DE ESCRIBIRLO.

El *jengibre* es una 'planta y su rizoma se utiliza como especia', por ejemplo: "A último momento le agregó su ingrediente secreto: una pizca de jengibre rallado". Es preferible esta forma a la variante *ajengibre*, ya en desuso. Son incorrectas, por otra parte, las grafías *genjibre*, *gengibre*, *jenjibre* y cualquier otra combinación que se le pueda ocurrir.

**SIN CABEZA.** *Acefalia* significa 'carencia de cabeza' y también 'inexistencia de jefe en una sociedad o comunidad'. Se pronuncia [asefália], con diptongo entre las dos vocales finales. Según el *Diccionario panhispánico de dudas*, no es correcta, aunque usted no lo crea, la forma *acefalia*.

# Batalla naval

En cada tablero hay escondida una flota completa, igual a las que se muestran debajo de estos. En cada uno se dan algunos de los cuadros invadidos por la flota, y otros que sólo tienen agua. Las formas le indican si se trata de una punta de barco, de un submarino completo, etc. Además, al pie de cada columna y al costado de cada hilera, se indica cuántos cuadros ocupa la flota en esa columna o hilera. Deduzca para cada tablero la locación de la flota. Tenga en cuenta que en ningún caso dos barcos ocupan casillas vecinas, ni siquiera en diagonal.



## Sopa de letras

Encuentre en el esquema las palabras de la lista. Pueden estar escritas en horizontal (de izquierda a derecha o de derecha a izquierda), en vertical (de arriba hacia abajo o de abajo hacia arriba) o en diagonal (en cualquier sentido).

### AVES RAPACES

ÁGUILA  
 AÚTILLO  
 AZOR  
 BÚHO  
 BUITRE  
 CÁRABO  
 CARANCHO  
 CÓNDOR  
 GAVILÁN  
 HALCÓN  
 HALIETO  
 JOTE  
 LECHUZA  
 MILANO  
 NEBLÍ

J	M	O	R	E	N	A	Q	V	H	B	P	U	Z
U	Z	V	T	O	A	B	Z	N	V	C	O	W	F
O	G	O	C	E	E	L	A	U	A	V	O	S	R
L	J	L	O	R	I	L	I	R	H	B	M	O	F
O	A	H	T	L	I	L	A	U	A	C	D	N	B
H	U	I	B	V	R	N	A	R	G	N	E	A	E
B	U	E	A	O	C	K	A	H	O	A	W	L	S
B	N	G	Z	H	Y	C	Y	C	O	R	P	I	I
M	C	A	O	A	U	T	I	L	L	O	G	M	H

## Detalles en común

En el cuadro de la derecha se encuentran escondidos 5 detalles iguales a los del cuadro de la izquierda. ¿Puede encontrarlos?

