

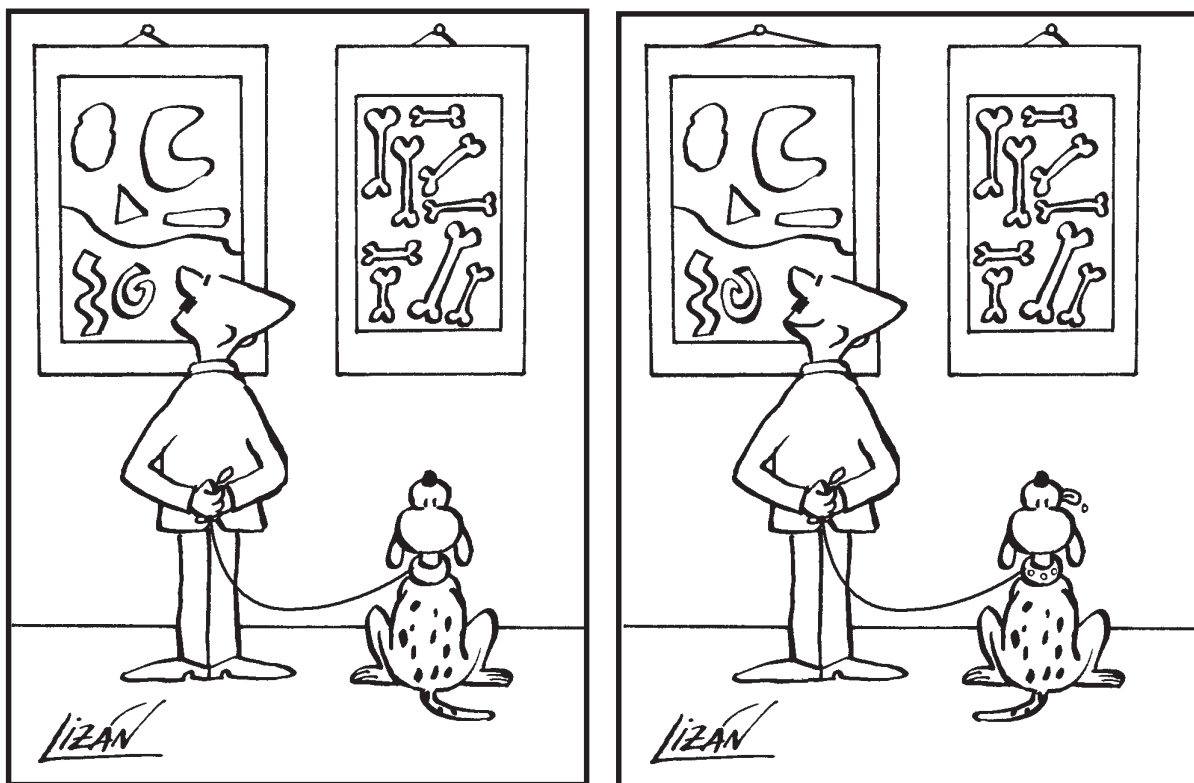
¿CONOCE USTED LA PALABRA?

Descubra el significado de la palabra en **negrita**, sabiendo que hay dos respuestas correctas A, dos B y dos C.

- “Lo consideré una **premonición**.”
Gore Vidal, *Una memoria*
A: Advertencia hecha con tono amenazante
B: Percepción psíquica que informa de un hecho que ocurrirá posteriormente
C: Reproche, reconvención
- “El hombre hizo un gesto **desaprensivo**.” G. Nielsen, “A Wilmo lo dejó la mujer”
A: Que expresa temor
B: Falto de escrúpulos y delicadeza
C: Exageradamente enfático
- “Continuaron las **reverberaciones**.”
Stephen Crane, *La roja insignia del valor*
A: Persistencia de sensaciones auditivas en un recinto cerrado
B: Dolores en el abdomen
C: Humillaciones
- “Un hombre hermético, **insondable**.”
Enrique Jardiel Poncela, *Eloísa está debajo de un almendro*
A: Que no exterioriza sus sentimientos
B: Que no tiene sentimientos
C: Que no se puede conocer a fondo
- “Al día siguiente se presentó de nuevo en la casa mi **cínife**.” Benito Pérez Galdós, *El amigo Manso*
A: Musa inspiradora
B: Mujer excesivamente recatada
C: Mosquito (fig.)
- “Daisy cree que alguien le **incitó**.” Sue Grafton, *F de fugitivo*
A: Estimuló
B: Desafió
C: Rechazó

LAS SIETE DIFERENCIAS

Encuentre las siete diferencias entre estos dos dibujos aparentemente iguales.





PLANETA TIERRA

★ En Singapur está prohibido consumir goma de mascar en público.

★ Los antiguos romanos practicaban un juego parecido al fútbol, el *folis*, que expandieron por su imperio. Era muy violento y generalmente concluía en peleas sangrientas. Si no se disponía de un balón, se usaba como sustituto un cráneo humano.

★ El Corán, libro fundamental de la religión musulmana, contiene las revelaciones de Mahoma. En lengua árabe *Cur'an* significa "recitación".

★ Si a usted le agrada atraer pájaros a su jardín, coloque migas de pan en los rincones y cuelgue cáscara de naranja de los árboles.

★ Cuando Bernard Shaw ganó el Premio Nobel de Literatura en 1926, un cronista le preguntó cuáles eran las cosas más notables e importantes de Inglaterra, a lo que respondió: "Son tres. El té, que viene de la India y Ceilán; el whisky, que es escocés; y yo, que soy irlandés".

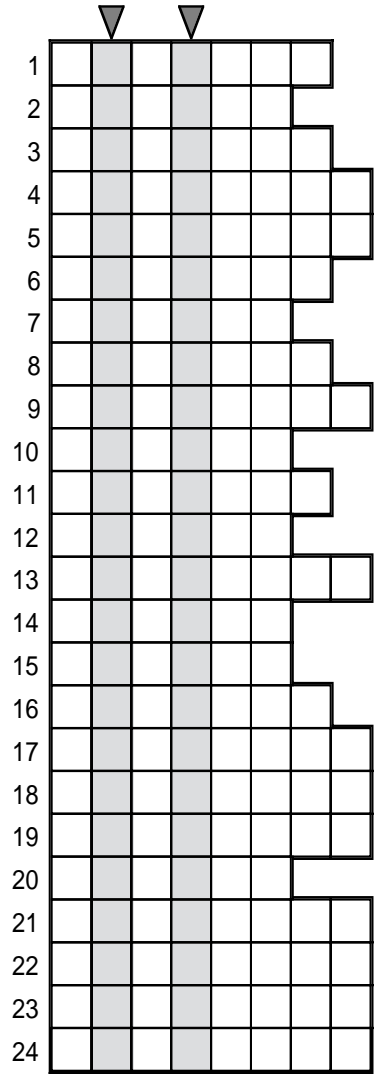
★ "Es increíble la cantidad de personas que le ganan a uno al golf cuando deja de ser presidente". George Bush (padre).

GRILLA

Anote las palabras definidas en el diagrama, a razón de una letra por casilla. Al terminar, en las columnas destacadas con flechas quedará formada una frase. Como ayuda, damos la lista de sílabas que componen las palabras.

DEFINICIONES

1. Lunático.
2. Librar de un peligro o riesgo.
3. Que tienen forma de huevo.
4. Que provoca recesión.
5. Porción que toca a uno en un reparto.
6. Que puede agregarse.
7. Paleta usada para freír.
8. Contrario, desfavorable.
9. Capital de Paraguay.
10. Estado del Oriente Medio.
11. Experto en vinos.
12. Ciencia de las leyes y formas del raciocinio.
13. Polígono de seis lados y seis ángulos.
14. Frecuente, puntual.
15. Hecho o dicho contra la ley divina.
16. Aparato sanitario.
17. Del atleta.
18. Hacer efectiva una cosa.
19. Cosa sin importancia.
20. Instrumento corvo para enganchar.
21. Talla de una persona.
22. Devolver la imagen de algo.
23. Tumbado, tendido.
24. Palmera de fruto comestible.



SÍLABAS

A, a, a, a, a, a, ad, ba, ca, ca, ce, ción, co, co, co, cos, des, di, do, do, do, duo, e, es, fio, fle, frio, gar, gi, go, go, he, i,

jar, le, Lí, li, lo, ló, lu, na, no, no, no, nó, o, pe, pro, ra, ra, ra, ra, re, re, re, ro, ro, rra, sal, se, si, si, so, sun, ta, ta, ta, te, ti, ti, tlé, tu, var, ver, vo, vo, voi, xá, zar.

Pregunta de Mente

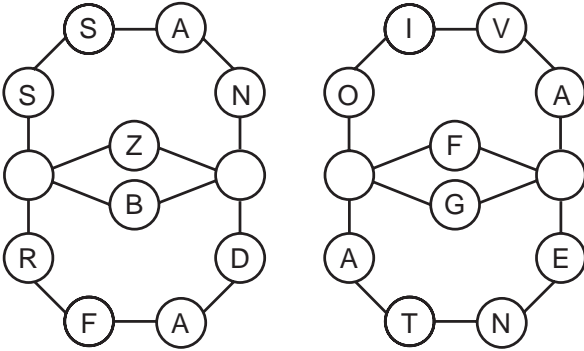
¿Quién era la mamá de Edipo?

Pregunta de Mente

¿Qué pasaba con las cosas que tocaba el rey Midas?

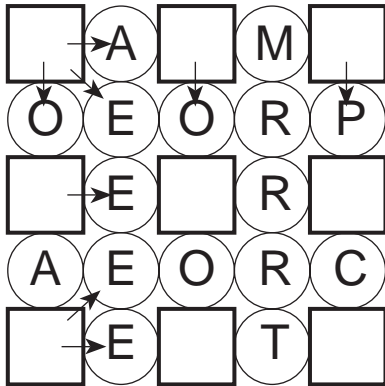
PALABRAS ENLAZADAS

En cada caso hay dos palabras de siete letras enlazadas por dos letras en común que habrá que descubrir. Las palabras pueden leerse en cualquier dirección y usted deberá deducir en qué letra comienzan.



TRES EN LÍNEA

Debajo del esquema hay nueve letras. Anótelas correctamente para formar palabras de cinco letras en el sentido en que indican las flechas.



UNA POR LÍNEA

Anote en el esquema las palabras definidas sabiendo que solo debe quedar formada una palabra por fila y una por columna.

| | | | | | | |
|---|---|---|---|---|---|---|
| | 1 | 2 | 3 | 4 | 5 | 6 |
| 1 | □ | □ | □ | □ | □ | □ |
| 2 | □ | □ | □ | □ | □ | □ |
| 3 | □ | □ | □ | □ | □ | □ |
| 4 | □ | □ | □ | □ | □ | □ |
| 5 | □ | □ | □ | □ | □ | □ |
| 6 | □ | □ | □ | □ | □ | □ |

HORIZONTALES: 1. Palo de béisbol. 2. Ahora. 3. Máquina para medir el tiempo. 4. De esta manera. 5. Enojo, cólera. 6. Preposición que denota compañía.

VERTICALES: 1. Movimiento convulsivo habitual. 2. Taberna. 3. Prefijo negativo. 4. Máquina para tejer. 5. Atreverse. 6. Pimiento.

DOS VECES

Anote cuatro palabras en horizontal, sabiendo que en el esquema terminado cada letra deberá aparecer exactamente dos veces. Lo que ocurra en vertical, no cuenta.

| | | | | |
|---|---|---|---|---|
| P | □ | S | □ | A |
| □ | I | □ | D | □ |
| S | □ | P | □ | O |
| □ | E | □ | E | □ |