

Autodefinido

RELATAR, CONTAR		TE HACES MAYOR		POCO COMÚN	EPISCOPAL	PREFIJO: LECHE	COSECHAR LA UVA		EMBARCACIÓN QUE CONSTRUYÓ NOÉ	TRONCO DEL CUERPO HUMANO (PL.)
VULGAR, TOSCO	↓	ESTILO DE NATACIÓN	→ ↓	↓	↓	↓	SIGLA DE LA VACUNA ANTITÉTANICA	→ ↓	↓	↓
	→									
RECLINADAS		(CLAPTON) MÚSICO	→				COMPAÑÍA DEDICADA A LA ELECTRÓNICA	→		
	→									
LIBERAMOS, REDIMIMOS		NIEBLA CON HOLLÍN		PROHIBIDA		INTERVENGA EN UNA DISCUSIÓN	LÍQUIDO VITAL		ENGALANÓ, DECORÓ	
	→	↓		↓		↓	↓		↓	
SILLA			OPTAR — EMBARRAR	→						AROMATIZARÁ CON ANÍS
ASÍ SEA, EN HEBREO	→ ↓		↓		CAPOTE SUELTO SIN MANGAS	→				↓
OBTUVIERON INFORMACIÓN CON HABILIDAD	→									
VIVIENDA DE LOS ESQUIMALES	→				ÓRGANO VEGETAL REPRODUCTOR		NOMBRE DE VARÓN	CAYÓ DANDO VUELTAS	DIOS GRIEGO DEL AMOR	
		LOS QUE LABRAN OBJETOS EN METALES PRECIOSOS	→		↓		↓	↓	↓	
DEL NODO	→					HEMBRA DEL LORO	→			
		QUE VENERA	→							
ACTUAR, EJECUTAR	→					INSÍPIDA, DESABRIDA	→			

Búsqueda

Rastree las palabras partiendo de cada casilla con definición y llevando siempre un recorrido vertical u horizontal, nunca diagonal. No debe quedar ninguna casilla por visitar ni se deben visitar casillas más de una vez.

L	O	V	TAMAÑO	A	C	P	VENTAJA ARBITRARIA	S	A	E	B
U	M	E	A	R	MÁSCARA	R	N	AMAGO	D	R	ISLAS DEL ATLÁNTICO
H	(G.F.) COMPOSITOR BARROCO	N	T	E	A	E	Ó	G	U	M	A
A	N	D	E	L	C	B	C	A	A	C	I
RELATIVA AL MANÍ	N	E	T	CAPITAL DE IRÁN	I	E	O	M	D	U	A
M	Á	H	R	Á	B	N	F	B	E	T	OSADÍA
A	R	E	A	ORIUNDA DE ARABIA	A	D	O	S	AHOGO	A	A
N	I	S	E	R	A	(DE CALCUTA) MONJA CATÓLICA	T	E	R	E	S

Criptofrase

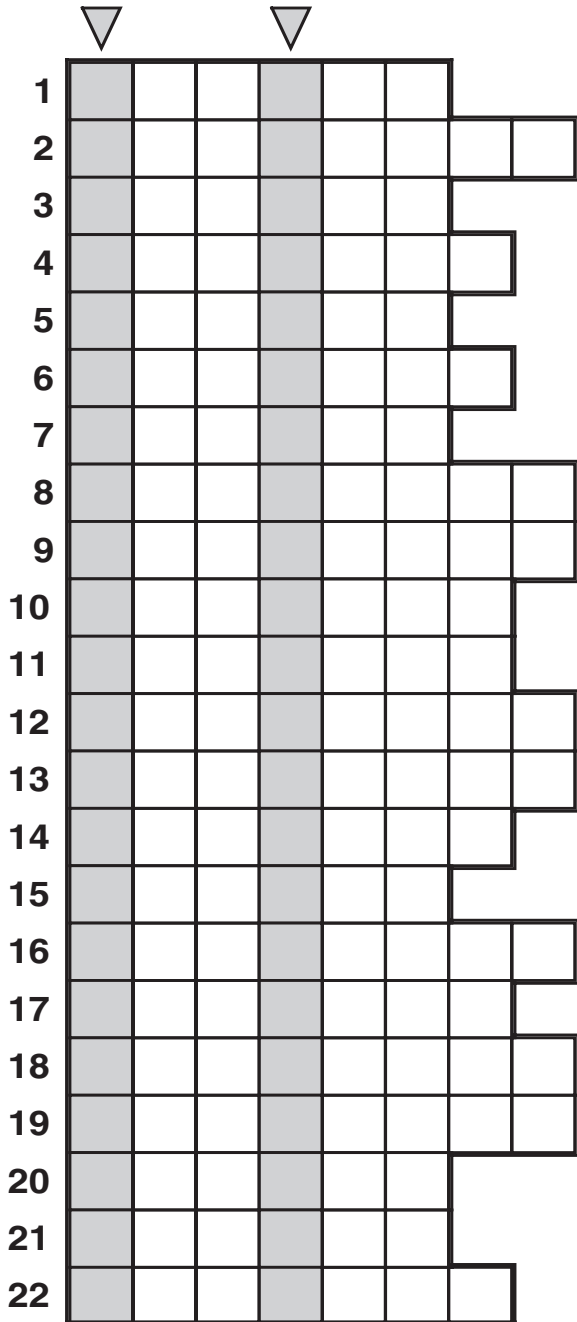
Encuentre una frase reemplazando cada número por una letra diferente y teniendo en cuenta que a igual número le corresponde la misma letra. Una palabra puede interrumpirse al final de un renglón y continuar en el siguiente. El cuadro auxiliar indica las letras que forman la frase.

1	2	3	4	5	6	7	4	2	8	7	9	10	5
									B			D	
11	5	12	9	7	13	14	9	11	12	4	2	15	
												Z	
12	9	16	12	9	7	13	17	12	14	9	2	6	
							T	,					
7	9	17	7	10	7	13	3	5	7	4	17	2	7
13	1	2	13	7	18	14	9	10	2				

	8	10									17		15				
A	B	C	D	E	G	H	I	L	M	N	O	P	R	S	T	U	Z

Grilla

Anote las palabras definidas en el diagrama, a razón de una letra por casilla. Al terminar, en las columnas destacadas con flechas quedará formada una frase. Como ayuda, damos la lista de las sílabas que componen las palabras.



DEFINICIONES

1. Nociva, dañina.
2. Alumbrar.
3. Aborrecible, detestable.
4. Desvanecimiento.
5. Nombre de mujer.
6. Sin voz.
7. Barco chato que sirve en los puertos para diversos usos.
8. Terminada.
9. Estirado.
10. Heredero.
11. Que no puede mover alguno de sus miembros.
12. Proporción de octano en un combustible.
13. Manifiesto, notorio.
14. Inclinado hacia un costado.
15. Esculpir.
16. Dar nuevo impulso.
17. Persona que predice el futuro.
18. Iglesia principal.
19. Blindar, revestir con acero.
20. Unir, acoplar.
21. Poco iluminada.
22. Inocente, ingenuo.

SÍLABAS

a, a, a, a, ba, ca, cán, ce, co, co, co, cu, da, da, de, den, di, di, dio, do, do, do, do, e, e, fó, ga, He, i, je, jun, la, lan, le, li, llar, lli, lon, lu, ma, mi, na, na, nar, ni, no, ño, o, oc, os, pe, pon, ra, ra, re, sa, sí, sín, so, sor, su, ta, ta, tar, te, ti, tón, tu, ul, vi, vi, zar, zar.